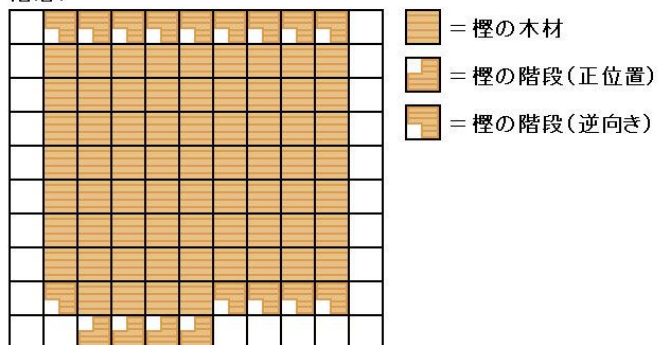


コスパ重視の小さな家

* - *

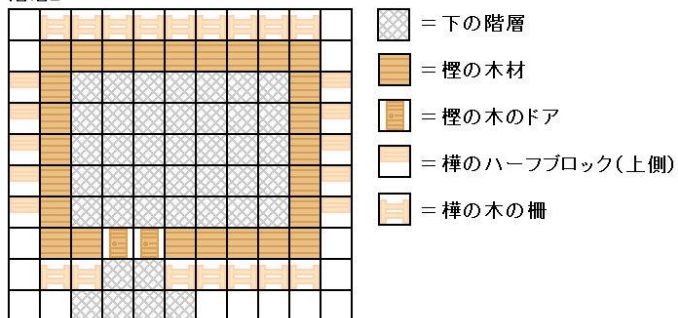
① 檜の木材は9×7マス敷き詰め、さらに檜の階段をおきます。

階層1



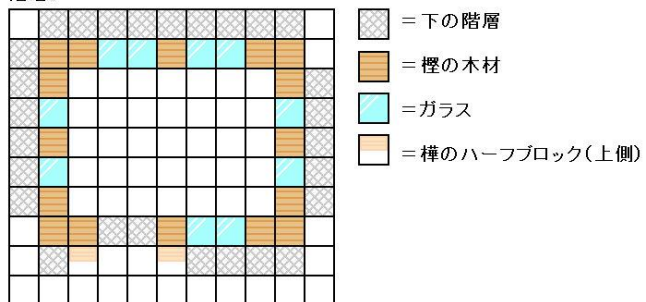
② 逆さに置いた階段の上には檜の木の柵を置き、檜の木材で壁を作ります。

階層2



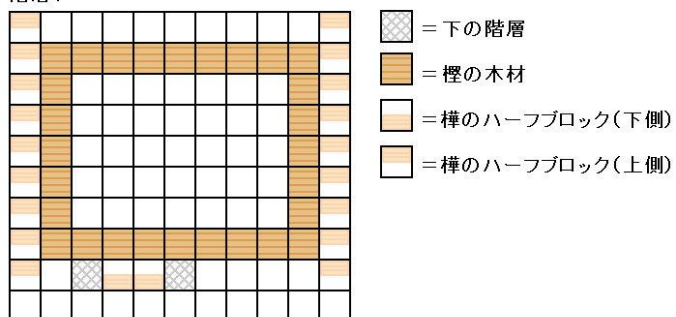
③ 壁の上にさらにガラスや木材を重ね、壁を高くします。

階層3



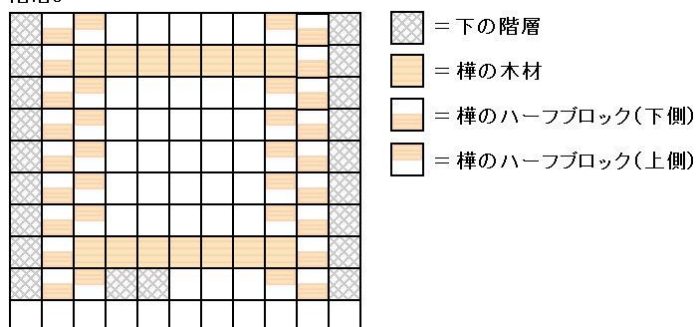
④ さらに樫の木材で壁を重ね、樫のハーフブロックで屋根を作り始めます。

階層4



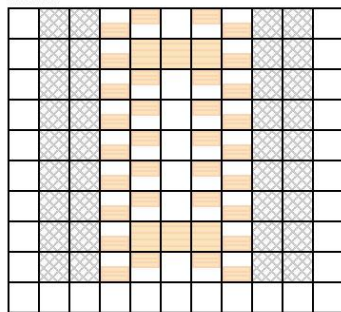
⑤ さらに樫のハーフブロックで屋根を2段作り…


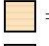

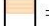
階層5



⑥ さらに屋根を作ります。

階層6

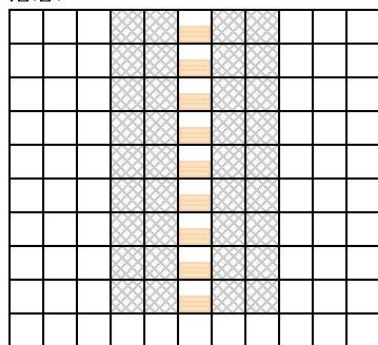




-  = 下の階層
-  = 樺の木材
-  = 樺のハーフブロック(下側)
-  = 樺のハーフブロック(上側)



⑦ 屋根の真ん中の穴を、樺のハーフブロックでふさいで完成です。

階層7



-  = 下の階層
-  = 樺のハーフブロック(下側)

